

DIY BLINDS

SIMPLE SETUP. STYLISH SAVINGS.

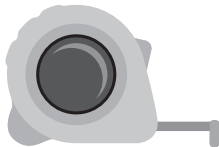
PERSIANAS DUALES CEBRA INSTRUCCIONES DE INSTALACIÓN

PARA COMENZAR:

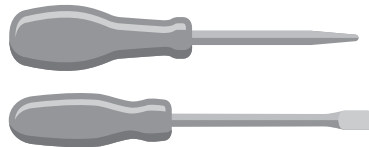
HERAMIENTAS Y SUJETADORES QUE PUEDE NECESITAR (NO INCLUIDOS)



Las herramientas que necesitará para instalar su cortina serán variadas, dependerán de la superficie de instalación y tipo de soporte de montaje. Las herramientas más usadas para la intalación son:



Cinta Métrica
Metálica



Destornilladores
(cabeza plana y Phillips)



Lápiz



Taladro con brocas
(1/4 driver hexagonal y
broca)



Nivel
(para ser utilizado en el montaje
exterior)



Escalera



PERSIANAS DUALES CEBRA

INSTRUCCIONES DE INSTALACIÓN

POR FAVOR SEGUIR ESTAS INSTRUCCIONES DE INSTALACIÓN

Necesitará un lápiz, cinta métrica, taladro, destornillador, alicates y sujetadores apropiados.

➤ PASO 1: ELEMENTOS DE MONTAJE INCLUIDOS

PARTE	CANTIDAD
Soportes de Montaje	2 para persianas de más de 45" de ancho 3 para persianas de más de 72" de ancho
Soportes de Extensión (para montajes exteriores)	2 para persianas de más de 45" de ancho 3 para persianas de más de 72" de ancho
Destornilladores	4 para persianas de más de 45" de ancho 6 para persianas de más de 72" de ancho
Anclajes de Pared	4 para persianas de más de 45" de ancho 6 para persianas de más de 72" de ancho

➤ PASO 2: MONTAR LOS SOPORTES

MONTAJE POR DENTRO

Un soporte debe colocarse a aproximadamente 2" a 6" de cada extremo del riel superior. Para persianas más anchas que requieren tres o cuatro soportes, estos deben estar espaciados uniformemente entre los dos soportes más externos. Fije cada uno de los mismos a la parte superior interna de la abertura de la ventana usando los tornillos provistos. Perfore previamente los orificios de los tornillos con una broca de 5/64". Los soportes de extensión no se utilizan para montajes interiores.

Para los montajes interiores empotrados, coloque primero los soportes en el riel superior (consulte los dibujos y las instrucciones de los accesorios a continuación), y luego coloque la persiana en la abertura de la ventana según lo desee. Luego haga marcas de lápiz en la parte posterior de cada soporte. Retire los soportes presionando la pestaña de plástico. Alinee los soportes con las marcas de lápiz y luego atorníllelos en su lugar como se describió anteriormente.

MONTAJE POR FUERA

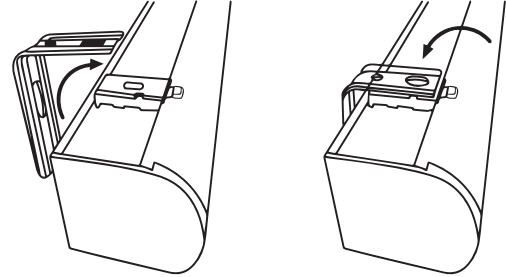
Fije los soportes de extensión a la pared o al marco de la ventana. Deben colocarse a aproximadamente 2" a 6" de cada extremo del riel superior. Para persianas más anchas que requieren tres o cuatro soportes, estos deben estar espaciados uniformemente entre los dos más externos. Perfore previamente los orificios de los tornillos con una broca de 5/64". Los soportes deben estar nivelados; use un nivel de burbuja si es necesario para asegurar una alineación correcta.

Luego, fije un soporte de montaje a cada soporte de extensión utilizando la tuerca y el perno preajustados a cada uno.



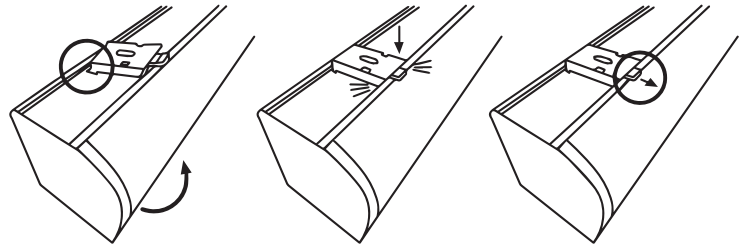
PERSIANAS DUALES CEBRA INSTRUCCIONES DE INSTALACIÓN

Para ajustar la extensión del riel superior, quite la persiana de los soportes de montaje presionando las lengüetas de plástico en la parte frontal de cada uno. Luego afloje la tuerca y el perno, y muévalos hacia adelante o hacia atrás según lo prefiera.



➤ PASO 3: ASEGURAR EL CABEZAL FRONTAL

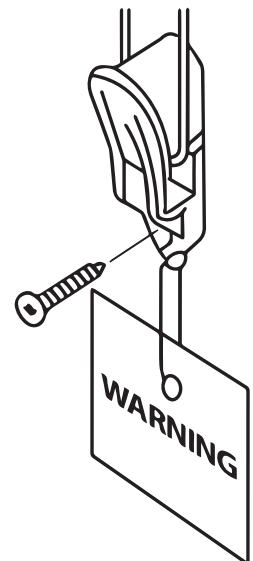
Deslice la parte posterior interna del riel superior en las lengüetas de metal en la parte posterior de cada soporte y luego empuje hacia arriba para que los mismos encajen en el riel.



ÚLTIMO PASO IMPORTANTE PARA LOS SOPORTES DE SEGURIDAD ADECUADOS: Tire de la lengüeta de plástico en la parte frontal de cada soporte hacia el frente de la persiana para hacer que los mismos estén asegurados en su lugar.

➤ PASO 4: INSTALAR EL DISPOSITIVO DE TENSIÓN

- A. Baje la persiana.
- B. Mantenga el dispositivo de tensión en posición vertical para que la etiqueta de advertencia cuelgue hacia abajo como se muestra en el diagrama.
- C. Coloque el dispositivo de tensión en el marco de la ventana o en la pared de modo que el dispositivo de tensión y el cable de control no interfieran con la elevación o la reducción de la pantalla. El dispositivo de tensión debe instalarse sin estirar o tirar del cable de control. Estirar el cable provocará un desgaste excesivo. No retuerza ni cruce el cable de control. Si usa topes de freno, coloque el dispositivo de tensión 1/4 de pulgada más alto para permitir que el tope pase a través del dispositivo de tensión.
- D. Sosteniendo el dispositivo de tensión verticalmente y en posición, como se muestra, inserte y asegure el tornillo a través del orificio. El tornillo de montaje debe estar asegurado en una superficie sólida o molly.





PERSIANAS DUALES CEBRA INSTRUCCIONES DE INSTALACIÓN

➤ PASO 5: USE EL CABLE DE CONTROL PARA MANEJAR LA PERSIANA ...

Tirar suavemente del cable para subir la pantalla; y el otro cable, por el contrario, para bajarla.

En persianas donde la tela rueda contra la ventana, el cable delantero hace el levantamiento. En las persianas donde la tela se enrolla hacia la habitación, el cable trasero es el que hace la elevación.